

Legenda povrchové úpravy hlavy:

- U2 HLAVA OHRADNÍ ZDI Z PLNÉ PÁLNE CIHLY KLADENÉ NA KANT:
-STÁVAJÍCÍ PODKLAD OČISTIT TLAKOVOU VODOU
-POVRCH CIHELNÉ HLAVY OPATŘIT VÁPENOVÁPENOCEMENTOVOU OMÍTKOU V TL15mm S VYHLAZENÍM POVRCHU OCELOVÝM HLADÍTKEM, S HYDROFOBNIÍM NÁTĚREM
-HLAVU OLÍČIT RENOVACÍ BARVA NA BÁZI SILIKÁTU S MINERÁLNÍMI PLNIDLY S PREVENTIVNÍ OCHRANOU PROTI ŘASAM A PLISNÍM S VODOODPUDIVOU PŘÍSADOU – ODSTÍN SVĚTLÝ OKR, DLE NALEZENÉHO PRVOTNÍHO NÁTĚRU NA KAPLI sv. JANA NEPOMUCKÉHO

Legenda oprav cihelného zdiva:

- C4 – PŘEZDĚNÉ ČÁSTI ZDIVA Z PLNÉ PÁLNE CIHLY, OSAZENÝCH V PŮVODNÍ POLOZE NA PŮVODNÍM MÍSTĚ, NA VÁPENOVÁPENOCEMENTOVOU MALTU S VYLEPŠENOU PŘÍSADOU (KOTEVNÍM MOSTEM)
– PŘED ROZEBRÁNÍM ZDIVA JE NUTNÉ POŘÍDIT PODROBNOU DOKUMENTACI DOCHOVANÉHO STAVU, PŘEZDĚNÉ ZDIVO MUSÍ ODOPOVÍDAT TVARU ZDIVA PŮVODNÍHO

Legenda povrchové úpravy stěn:

- O1 STĚNY SE STÁVAJÍCÍ ZAVHLLOU OMÍTKOU–NOVÁ POVRCHOVÁ ÚPRAVA HLADKÁ OMÍTKA:
–CELOPLOŠNĚ ODSTRANIT STÁVAJÍCÍ ZAVHLLOU OMÍTKU
–SPÁRY PROŠKRÁBNOUT DO HLUBKY 20mm
–PODKLAD OČISTIT TLAKOVÝM VZDUCHEM

PROVÉST NOVOU POVRCHOVOU ÚPRAVU SE SKLADBĚ:
–TRASOVÝ SANAČNÍ POSTŘÍK
–JÁDROVÁ OMÍTKA Z RESTAURÁTORSKÉ PAROPROPUSTNÉ TRASOVÉ VÁPENNÉ OMÍTKY
–JEMNÁ ŠTUKOVÁ VÁPENNÁ OMÍTKA S TRASSEM PAROPROPUSTNÁ
–RENOVAČNÍ BARVA NA BÁZI SILIKÁTU S MINERÁLNÍMI PLNIDLY – ODSTÍN LOMENÁ BILÁ, PODLE PRVNÍ LÍČKY NA PŮVODNÍ OMÍTCE

- O3 NOVÁ POVRCHOVÁ ÚPRAVA STĚN DOPLNĚNÁ O VRSTVU PROTI PŮSOBNÍ DEŠTĚ:
–DO VÝŠKY 300mm NAD TERÉN RENOVACÍ BARVA NA BÁZI SILIKÁTU S MINERÁLNÍMI PLNIDLY S PREVENTIVNÍ OCHRANOU PROTI ŘASAM A PLISNÍM S VODOODPUDIVOU PŘÍSADOU – ODSTÍN LOMENÁ BILÁ, PODLE PRVNÍ LÍČKY NA PŮVODNÍ OMÍTCE

- O4 STĚNY SE STÁVAJÍCÍ ZACHOVANOU VÁPENNOU OMÍTKOU:
–ŠETRNĚ ODSTRANIT STÁVAJÍCÍ CEMENTOVÝM ŠTUK, AŽ NA VÁPENNOU OMÍTKU
–PODKLAD OČISTIT TLAKOVÝM VZDUCHEM
–DROBNÉ ODĚRKY U STÁVAJÍCÍ VÁPENNÉ OMÍTKY VYSPRAVIT JÁDROVOU OMÍTKOU Z RESTAURÁTORSKÉ PAROPROPUSTNÉ TRASOVÉ VÁPENNÉ OMÍTKY
–VÁPENNOU OMÍTKU PO VYSPRAVENÍ CELOPLOŠNĚ PŘEŠTUKOVAT JEMNOU ŠTUKOVOU VÁPENNOU OMÍTKU S TRASSEM PAROPROPUSTNOU
–POVRCH OLÍČIT RENOVACÍ BARVOU NA BÁZI SILIKÁTU S MINERÁLNÍMI PLNIDLY – ODSTÍN LOMENÁ BILÁ, PODLE PRVNÍ LÍČKY NA PŮVODNÍ OMÍTCE

Odstranění poškozených a nevhodných prvků a konstrukcí:

- ODSTRANĚNÍ NARUŠENÉ HLAVY Z KERAMICKÉ NEBO BETONOVÉ CIHLY:
– OPATRNÝM VYSEKÁNÍM CEMENTOVÉ MALTY VE SPÁŘE POD HLAVOU A POKLEPEM ZE SPODNÍ STRANY NA PŘESAHLAVY PROVÉST ŠETRNÉ UVOLNĚNÍ KONSTRUKCE STÁVAJÍCÍ HLAVY
– UVOLNĚNÉ CIHELNÉ PRVKY HLAVY POSTUPNĚ RUČNĚ ROZEHBÍRAT
– PRÁCE PROVÁDĚT TAK, ABY NEDOŠLO K POŠKOZENÍ ZACHOVÁVANÉHO ZDIVA
– STÁVAJÍCÍ PODKLAD PO DEMONTÁŽI OČISTIT TLAKOVÝM VZDUCHEM

- OSTRANĚNÍ NEVHODNÝCH OCELOVÝCH KONSTRUKCÍ (OCELOVÉ KOTVY, KONZOLY APOD.):
– KOVOVÉ PRVKY BUDOU OPATRNÝM VYSEKÁNÍM MALTY VE SPÁŘE UVOLNĚNÝ A NÁSLEDNĚ VYTAŽENY
– OTVOR PO DEMONTÁŽI BUDE ZAZDĚN PLNOU PÁLENOU CIHLOU NA VÁPENNOU MALTU NEBO VYPLNĚN POZE VÁPENNOU MALTU
– PRÁCE PROVÁDĚT TAK, ABY NEDOŠLO K POŠKOZENÍ ZACHOVÁVANÉHO ZDIVA

- ODSTRANĚNÍ STÁVAJÍCÍCH OMÍTEK:
– PO OVĚŘENÍ PŘÍDRŽNOSTI K PODKLADU (NAPŘ. POKLEPEM NEBO SONDOU) NEPŘÍDRŽNÉ ČÁSTI OMÍTEK A OMÍTKY NARUŠENÉ SOLEMI ODSTRANIT POMOCÍ RUČNÍHO NÁŘADÍ
– PRÁCE PROVÁDĚT TAK, ABY NEDOŠLO K POŠKOZENÍ STÁVAJÍCÍHO PODKLADU (CIHELNÉHO ZDIVA)

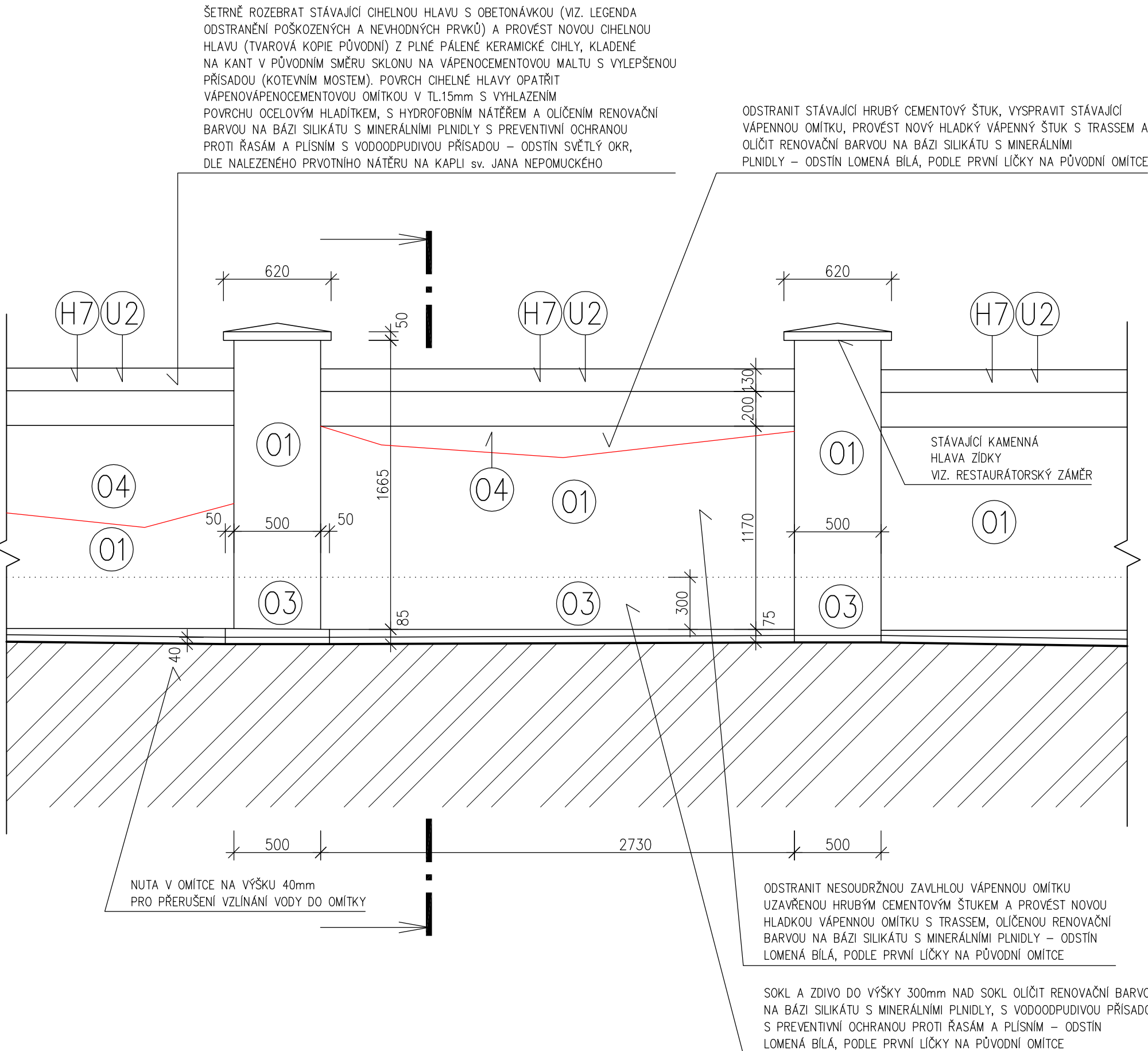
Část řešeného úseku foto:



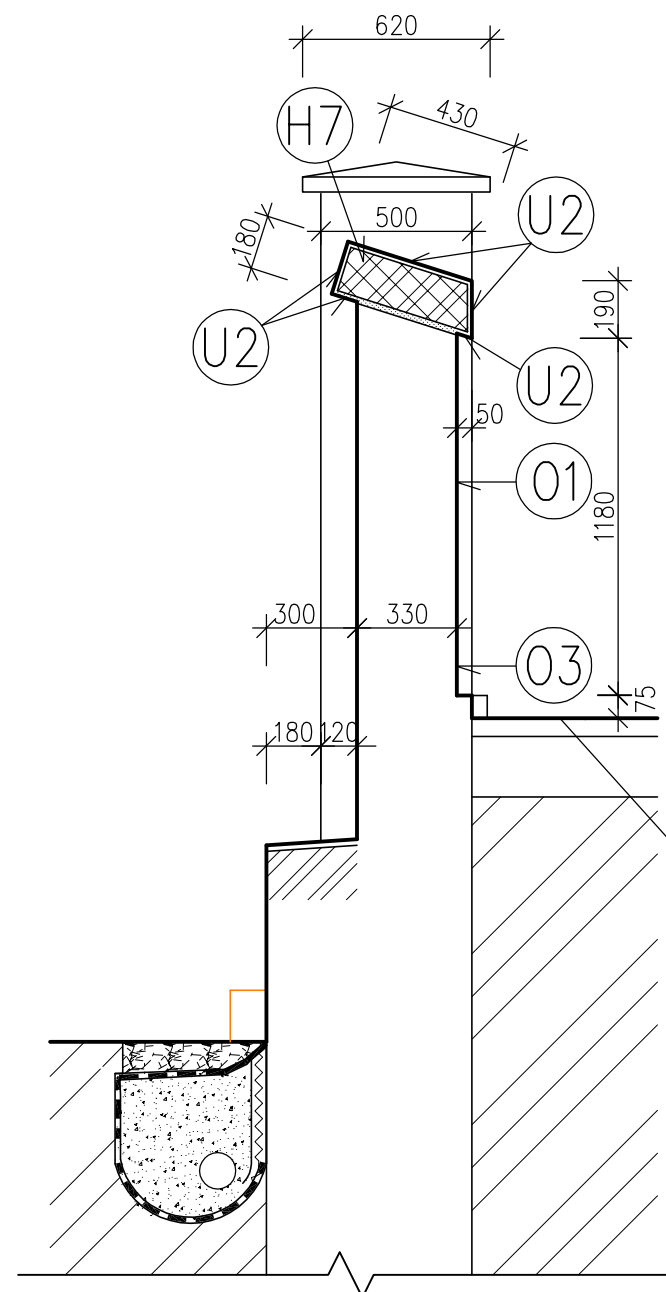
Legenda stavební úpravy hlavy:

- H7 STÁVAJÍCÍ HLAVA OHRADNÍ ZDI Z KERAMICKÉ CIHLY KALADENÉ NA KANT–ZACHOVÁNÍ PŮVODNÍHO SMĚRU SKLONU:
–ŠETRNĚ ROZEHBÍRAT STÁVAJÍCÍ NARUŠENOU HLAVU ZIDKY PROVEDENOU Z PLNÝCH PÁLNE CIHEL
–PROVÉST NOVOU CIHELNOU HLAVU (TVAROVÁ KOPIE PŮVODNÍ) Z PLNÉ PÁLNE KERAMICKÉ CIHLY, KLADENÉ NA KANT V PŮVODNÍM SMĚRU SKLONU NA VÁPENOVÁPENOCEMENTOVOU MALTU S VYLEPŠENOU PŘÍSADOU (KOTEVNÍM MOSTEM)

OHRADNÍ ZEĎ č.10-DETAIL JEDNOHO POLE

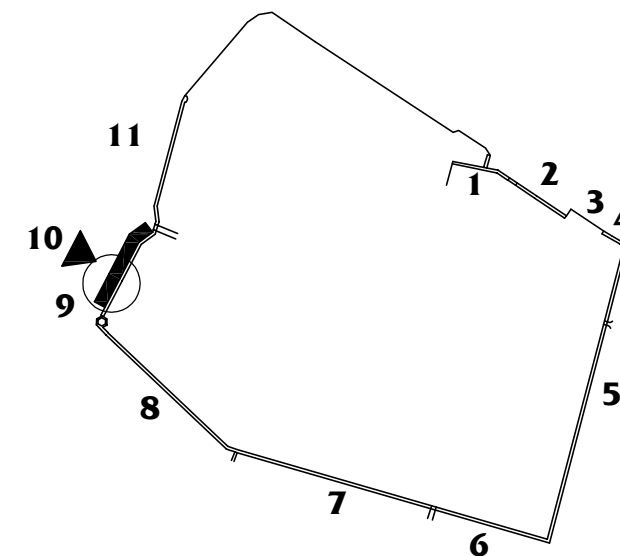


ŘEZ OHRADNÍ ZDÍ



- PŘED ZAHÁJENÍM OPRAV DEMONTOVAT VŠECHNY NOVODOBÉ KONSTRUKCE (OCELOVÉ KOTVY, KONZOLY APOD.), DEMONTÁŽ PROVÉST – OPATRNÝM VYSEKÁNÍM MALTY VE SPÁŘE UVOLIT PRVEK A VYTÁHNOUT, OTVOR PO DEMONTÁŽI ZAZDÍT PLNOU CIHLOU NEBO VYPLNIT VÁPENNOU MALTU. PRÁCE PROVÁDĚT TAK, ABY NEDOŠLO K POŠKOZENÍ ZDIVA
– ODSTRANIT VŠECHNY KŘOVINY A NÁLETOVOU ZELEŇ Z OHRADNÍ ZDI A PŘED OHRADNÍ ZDÍ VE VZDÁLENOSTI CCA 1000mm OD LÍCE ZDIVA
– STATICKY NARUŠENÉ ČÁSTI NEBO ÚSEKY ZDIVA BUDOU PŘEZDĚNÝ DO PŮVODNÍ PODOBY PLNOU PÁLENOU CIHLOU KLADENOU NA VÁPENNOU ZDÍCI MALTU S TRASSEM
– ŠETRNĚ ROZEHBÍRAT STÁVAJÍCÍ CIHELNOU HLAVU S OBETONÁVKOU (VIZ. LEGENDA ODSTRANĚNÍ POŠKOZENÝCH A NEVHODNÝCH PRVKŮ) A PROVÉST NOVOU CIHELNOU HLAVU (TVAROVÁ KOPIE PŮVODNÍ) Z PLNÉ PÁLNE KERAMICKÉ CIHLY, KLADENÉ NA KANT V PŮVODNÍM SMĚRU SKLONU NA VÁPENOCEMENTOVOU MALTU S VYLEPŠENOU PŘÍSADOU (KOTEVNÍM MOSTEM
– CHYBĚJÍCÍ ČÁSTI U CIHELNÝCH ZIDEK (ZDIVO, KAPSY S CHYBĚJÍCÍ CIHLOU) BUDOU DOPLNĚNÝ PLNOU PÁLENOU CIHLOU NA VÁPENNOU ZDÍCI MALTU S TRASSEM
– POVRCH HLAV OPATŘIT PROTI POVĚTRNOSTNÍM VLIVŮM VÁPENOVÁPENOCEMENTOVOU OMÍTKOU V TL15mm HLAZENOU OCELOVÝM HLADÍTKEM, S HYDROFOBNIÍM NÁTĚREM
– STÁVAJÍCÍ NESOUDRŽNÉ, ZAVHLÉ A ZASOLENÉ OMÍTKY BUDOU ODSTRANĚNÝ A PROVEDENY NOVÉ VÁPENNÉ S TRASSEM, KOPÍRUJÍ PŮVODNÍ NEROVNOSTI ZDIVA (PODKLADU)
– U STÁVAJÍCÍCH ZACHOVANÝCH OMÍTEK ODSTRANIT STÁVAJÍCÍ HRUBÝ CEMENTOVÝ ŠTUK, VYSPRAVIT STÁVAJÍCÍ VÁPENNOU OMÍTKU JÁDROVOU OMÍTKOU Z RESTAURÁTORSKÉ PAROPROPUSTNÉ TRASOVÉ VÁPENNÉ OMÍTKY A PROVÉST NOVÝ HLADKÝ VÁPENNÝ ŠTUK S TRASSEM KOPÍRUJÍ PŮVODNÍ NEROVNOSTI PODKLADU
– FINÁLNÍ POVRCHOVOU ÚPRAVU OMÍTKY OHRADNÍ ZDI PROVÉST Z RENOVACÍ BARVY NA BÁZI SILIKÁTU S MINERÁLNÍMI PLNIDLY – ODSTÍN LOMENÁ BILÁ, PODLE PRVNÍ LÍČKY NA PŮVODNÍ OMÍTCE
– ZDIVO DO VÝŠKY 300mm NAD TERÉN OLÍČIT RENOVACÍ BARVOU NA BÁZI SILIKÁTU S MINERÁLNÍMI PLNIDLY S PREVENTIVNÍ OCHRANOU PROTI ŘASAM A PLISNÍM S VODOODPUDIVOU PŘÍSADOU – ODSTÍN LOMENÁ BILÁ, PODLE PRVNÍ LÍČKY NA PŮVODNÍ OMÍTCE
– HLAVU OHRADNÍ ZDI OLÍČIT RENOVACÍ BARVOU NA BÁZI SILIKÁTU S MINERÁLNÍMI PLNIDLY S PREVENTIVNÍ OCHRANOU PROTI ŘASAM A PLISNÍM S VODOODPUDIVOU PŘÍSADOU – ODSTÍN SVĚTLÝ OKR, DLE NALEZENÉHO PRVOTNÍHO NÁTĚRU NA KAPLI sv. JANA NEPOMUCKÉHO
– VŽDY PŘED ROZEBRÁNÍM JE NUTNÉ POŘÍDIT FOTODOKUMENTACI STÁVAJÍCÍHO STAVU JEDNOTLIVÝCH ČÁSTÍ ZDIVA, ROZEHBÍRAT A PŘEZDÍVAT PO MALÝCH ÚSECÍCH

PŮDORYSNÉ SCHÉMA OHRADNÍ ZDI



'STAVEBNÍ A RESTAURÁTORSKÁ OBNOVA - AREÁL VELEHRAD'

ING. JIŘÍ TOMĚČEK IČO: 1550 5961 TEL: 585 220 056 ING. ARCH. BŘETISLAV SYKORA IČO: 4877 7129 VYPRACOVAL: ING. JIŘÍ TOMĚČEK	MÍSTO: VELEHRAD OBJEKT: SO 05 - OHRADNÍ ZEĎ AKCE: OHRADNÍ ZEĎ č.10	ARCHITEKTONICKO-URBANISTICKÝ Atelier 772 00 OLOMOUC ULICE 8.KVĚTNA 16 ČÍSLO: 4a PÁŘE:
SPOLUPRÁCE: DALIBOR ZAPLETAL ZADAVATEL: ARCIBISKUPSTVÍ OLOMOUCKÉ WURMOVA 562/9, 779 00 UŽIVATEL: ARCIBISKUPSTVÍ OLOMOUCKÉ WURMOVA 562/9, 779 00	STUPEŇ: PD MĚŘITKO: 1 : 25 DATUM: ŘÍJEN 2015 ČÁST: D.1.1 ARCHITEKTONICKO-STAVEBNÍ ŘEŠENÍ VÝKRES: ZEĎ č.10 - POHLED Z ULICE	